

Driver/applicazioni per e606

L'obiettivo del presente manuale è di illustrare il contenuto del CD-ROM "e606 Programmi di Utilità", incluso nella confezione del prodotto, nel quale viene descritto come installare e quando utilizzare il software.

Consultare inoltre il manuale del prodotto e606 incluso nella confezione, in cui sono fornite ulteriori informazioni sulle impostazioni del telefono e606 relative all'utilizzo del software.

- Sommario -

1. Contenuto del CD-ROM	1
2. Avvio del CD-ROM.....	3
3. Driver USB	3
4. Impostazioni Bluetooth™	5
5. Software WP-TCP	6
6. Accesso remoto	8
7. Software di trasferimento dati e606 PC FileTransfer	8

Microsoft, MS e Windows sono marchi proprietari o marchi di Microsoft Corporation registrati negli Stati Uniti e/o in altri Paesi.

Windows 2000 Professional è una denominazione abbreviata del sistema operativo Microsoft® Windows® 2000 Professional.

Windows XP Home Edition/Professional è una denominazione abbreviata di Microsoft® Windows® XP Home Edition/Professional.

Il marchio BLUETOOTH™ appartiene al legittimo proprietario ed è concesso in licenza a NEC.

1. Contenuto del CD-ROM

Il presente CD-ROM contiene quanto segue:

- **Driver USB**

Questo driver è utilizzato per accedere a Internet e attivare la comunicazione dati (trasferimento file) tra l'e606 e il PC/portatile mediante il cavo USB (in dotazione con e606).

Il telefono e606 è compatibile con le specifiche USB versione 1.1.

- **Software Bluetooth**

E' possibile installare questo software per impostare il telefono e606 come modem del PC/portatile tramite Bluetooth.

Sarà necessario controllare il manuale del PC/portatile per verificare che sia conforme alle specifiche Bluetooth versione 1.1.

- **Software WP-TCP**

È possibile installare questo software su un PC/portatile per ottimizzare la velocità di connessione a Internet quando si utilizza il telefono e606 come modem.

- **Software e606 PC File Transfer**

Questo software consente di trasferire informazioni personali da e verso un PC/portatile tramite un cavo USB.

Le informazioni possono includere dati di Contatti, Agenda, Suonerie, sequenze video, file audio, file di immagini e dati vocali.

- **Manuale dell'e606 in formato elettronico**

Questi file sono relativi al manuale del prodotto e606 e al manuale del software e606 in formato PDF.

Per visualizzare questi file è necessario Adobe® Acrobat® Reader. Se tale programma non è già installato nel computer, fare clic sull'apposita icona nel CD-ROM dell'e606 per installarlo.

Nota


- Prima di installare uno dei software disponibili in questo CD, controllare il PC/portatile e rimuovere eventuali versioni precedenti. Disinstallare la versione precedente scegliendo Impostazioni→ Pannello di controllo→ Installazione applicazioni. Se sono presenti altre versioni del software, verrà visualizzato un messaggio di errore quando si tenta di installare la nuova versione.

Requisiti minimi di sistema

- Il CD-ROM necessita del seguente ambiente operativo :
 - Sistema operativo: Windows 2000 Professional o Windows XP Home Edition/Professional
 - CPU: Pentium® II 233 MHz o superiore (o CPU compatibile)
 - Memoria: 128 MB (sono consigliati almeno 256 MB)
 - Monitor: 800 x 600 pixel, sono consigliati almeno 65.536 colori (16 bit)
 - Hard disk:
 - Software WP-TCP: almeno 5 MB
 - Software e606 PC File Transfer: almeno 7 MB
 - Sono richieste la porta USB e l'unità CD-ROM

2. Avvio del CD-ROM

Per avviare il CD-ROM, eseguire le seguenti procedure:

1. Avviare Windows sul PC.
2. Inserire il CD-ROM "e606 Programmi di Utilità" nell'apposita unità.
 - L'introduzione animata del CD viene riprodotta automaticamente.
 - Per ignorare l'introduzione, fare clic sull'icona .
3. Selezionare la lingua desiderata facendo clic sull'icona corrispondente.
4. Selezionare un elemento da visualizzare o scaricarlo dalla sezione "Manuali" o "Utilità/strumenti".

3. Driver USB

Installazione del driver USB

Per installare il driver USB, procedere nel modo seguente:

1. Avviare Windows nel PC/portatile (assicurarsi che tutte le applicazioni attive siano chiuse).
2. Inserire il CD-ROM "e606 Programmi di Utilità" nell'apposita unità.
3. Accendere il telefono e606.
4. Collegare il telefono e606 al PC/portatile mediante il cavo USB (in dotazione con l'e606).
5. Procedere all'installazione seguendo le istruzioni "Installazione guidata Nuovo Hardware" visualizzate automaticamente sullo schermo.

6. Quando viene richiesto dove si trovano i file del driver, selezionare “Cerca un driver adatto alla periferica (scelta consigliata)”.
7. Nella schermata successiva selezionare “Unità CD-ROM” quando viene richiesto di indicare la posizione dei file”.
8. La procedura guidata visualizzerà automaticamente il primo file da installare. Premere “Avanti”, per installare il file, e “Fine”, per completare la procedura guidata.
 - I file da installare sono quattro in tutto, pertanto, quando si seleziona “Fine”, il processo dovrà essere ripetuto altre tre volte.

Nota

- Se viene visualizzato un messaggio indicante che non è disponibile la firma digitale per il driver durante l'installazione, fare clic su "Sì" per continuare. Se questo accade, non interferisce comunque con la procedura di installazione in corso o con le operazioni successive.

Disinstallazione del driver USB

Se si desidera disinstallare il driver USB, procedere nel modo seguente:

1. Disconnettere il cavo USB dal telefono e606 e dal PC/portatile.
2. Inserire il CD-ROM "e606 Programmi di Utilità" nell'unità CD-ROM.
3. Nella sezione “Utilità/strumenti” accedere a “Driver USB”, quindi fare clic su “Fare clic per disinstallare il Driver USB” e seguire la procedura guidata di disinstallazione.

4. Impostazioni Bluetooth™

È possibile accedere a Internet mediante il telefono e606 senza utilizzare il cavo USB, se il PC o il portatile sono dotati di interfaccia Bluetooth (conformi alla specifica Bluetooth Ver.1.1).

Per consentire il funzionamento della tecnologia Bluetooth, è necessario configurare le impostazioni del PC/portatile e dell'e606.

Impostazione del PC

Assicurarsi che il software Bluetooth per il PC/portatile sia stato installato correttamente. Per ulteriori informazioni, vedere il manuale del PC o del Portatile.

Installare il file INF del modem contenuto nel CD-ROM quando viene configurato il modem.

Suggerimenti per l'installazione del file INF

- Aggiungere un modem dal Pannello di controllo procedendo nel seguente modo:
(Esempio) Start → Impostazioni → Pannello di controllo → (Stampanti e fax)*
→ Opzioni modem e telefono → Fare clic sulla scheda Modem
→ Fare clic su Aggiungi
- Selezionare "n606btm.inf" dal CD-ROM per l'installazione del modem.
- Il nome del modem è "NEC 606 Bluetooth Modem".
- Selezionare il numero di porta COM utilizzata dal dispositivo Bluetooth.

*: Solo per Windows XP

Note

- Se viene visualizzato un messaggio indicante che non è disponibile la firma digitale per il driver durante l'installazione, fare clic su "Sì" per continuare. Se questo accade non interferisce comunque con la procedura di installazione in corso o con le operazioni successive.
- Per l'accesso a Internet, utilizzare il file INF del modem (n606btm.inf) contenuto nel presente CD-ROM, piuttosto che quello incluso nel dispositivo Bluetooth. Non installare entrambi i file INF del modem.
- Se una parete o un dispositivo elettrico è interposto tra la periferica Bluetooth e l'e606, la connessione può risultare interrotta o disturbata.
- In base alle condizioni radio, potrebbe essere necessario collocare la periferica più vicina all'e606.

Impostazione del telefono e606

Per configurare le impostazioni dell'e606, consultare il manuale del prodotto e606.

Note

- Nei paesi dove l'utilizzo della tecnologia senza fili Bluetooth è proibito, dovete assicurarvi che la funzione Bluetooth™ sia disattivata.
- Perché la tecnologia Bluetooth funzioni, è necessario mantenere l'e606 possibilmente ad una distanza massima di 10 m dal PC o dal portatile.

5. Software WP-TCP

È possibile installare il software su un PC/portatile per ottimizzare la velocità di connessione a Internet quando si utilizza il telefono e606 come modem.

Installazione del software WP-TCP Setting

Per installare il software WP-TCP Setting, procedere nel modo seguente:
chiudere tutte le applicazioni aperte.

1. Avviare Windows (assicurarsi che tutte le applicazioni attive siano chiuse).
2. Inserire il CD-ROM "e606 Programmi di Utilità" nell'apposita unità.
3. Fare doppio clic sull'icona di installazione appropriata nel CD-ROM.
4. Procedere all'installazione seguendo le istruzioni visualizzate automaticamente sullo schermo.

Nota

- Se nel PC è già installata una versione del software WP-TCP Setting, facendo clic sull'icona di installazione citata sopra, verrà disinstallata. Per reinstallare il software, fare nuovamente clic sull'icona.

Attivazione/Disattivazione del software WP-TCP

Se si desidera attivare/disattivare il software WP-TCP Setting, procedere nel modo seguente:

1. Avviare il software WP-TCP Setting.
(Esempio) Start→Programmi→NEC 606 WP-TCP Setting→NEC 606 WP-TCP Setting
2. Per Windows XP, selezionare la porta COM per l'e606.
3. Attivare/disattivare le impostazioni WP-TCP.
 - Per attivare: fare clic su "Ottimizza per WP-TCP".
 - Per disattivare: fare clic su "Ritorna allo stato normale".
4. Riavviare il PC seguendo le istruzioni visualizzate sullo schermo.

Note

- È impossibile attivare o disattivare il software WP-TCP Setting durante l'accesso remoto.
- Questo software è valido solo per il telefono e606. Quando si accede a Internet mediante altri modem o dispositivi, è necessario disattivare le impostazioni WP-TCP.

Disinstallazione del software WP-TCP

Se si desidera disinstallare il software WP-TCP, procedere nel modo seguente:

1. Aprire il pannello di controllo.
2. Fare doppio clic sull'icona "Installazione applicazioni".
3. Eliminare l'applicazione "WP-TCP Setting Software" dall'elenco.

6. Accesso remoto

Prima di accedere a Internet tramite il telefono e606, assicurarsi di disporre di una connessione remota. Per queste informazioni, consultare l'operatore di rete. L'operatore di telefonia mobile può limitare l'accesso a Internet.

Consultare anche il manuale del prodotto e606 e il manuale del sistema operativo.

7. Software di trasferimento dati e606 PC FileTransfer

Il software e606 PC File Transfer consente di eseguire lo scambio di informazioni tra l'e606 e un PC/portatile. Il contenuto può includere dati di Contatti, Agenda, Suoneria, sequenze video, file audio, file di immagini e dati vocali. In

questo modo, è possibile eseguire il backup dei dati personali oppure caricare il contenuto modificato dal PC/portatile nuovamente nel telefono.

Questo software consente esclusivamente di trasferire dati modificati. Per modificare il contenuto dell'e606, è necessario individuare nel PC l'applicazione o il software appropriati ai dati.

Utilizzando il software, è possibile scambiare i seguenti dati tra l'e606 e il PC:

Dati	Tipo di file	Dimensioni file	Descrizione
Contatti	.vcf	20KB	Formato vCard 2.1 (può essere importato ed esportato con Microsoft® Outlook®).
Agenda	.vcs	20KB	Formato vCalendar 1.0 (può essere importato ed esportato con Microsoft® Outlook®).
Suonerie	.mid	20KB	I file con estensione "midi" sono convertiti in file "mid" quando vengono inviati da un PC a un e606. Il telefono e606 supporta solo file MIDI di SMF (formato 0). Altri formati di file MIDI non possono essere trasferiti sull'e606.

Dati	Tipo di file	Dimensioni file	Descrizione
Immagini	.jpg, .gif, .png, .bmp, .wbmp	25KB	I file con estensione "jpe" o "jpeg" sono convertiti in file "jpg" quando vengono inviati da un PC all'e606. Una volta inoltrati dal PC al telefono e606, i file con estensione "wbmp" vengono rinominati come "bmp".
Video	.mp4, .3gp	5MB	
Audio	.aac, .wma, .3ga	5MB	
Voce	.amr	100KB	

[Installazione del software e606 PC File Transfer](#)

Il software e606 PC File Transfer e il driver USB (vedere P. 3) devono essere installati per consentire il trasferimento di dati tra l'e606 e il PC/portatile.

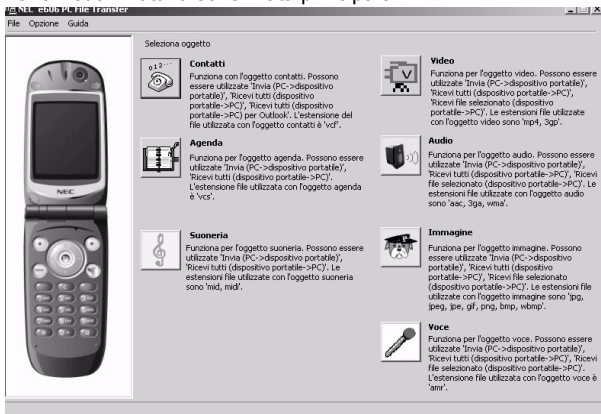
Per installare il software e606 PC File Transfer, procedere nel modo seguente:

1. Avviare Windows (o assicurarsi che tutte le applicazioni attive siano chiuse).
2. Inserire il CD-ROM "e606 Programmi di Utilità" nell'apposita unità.
3. Fare doppio clic sull'apposita icona di installazione.


4. Procedere all'installazione seguendo le istruzioni visualizzate automaticamente sullo schermo.

Avvio del software e606 PC File Transfer

5. Avviare il software e606 PC File Transfer.
(Esempio) Start (Avvio)→ Programmi→ e606 PC File Transfer
6. Viene visualizzata la schermata principale.



Operazioni eseguite nella schermata principale

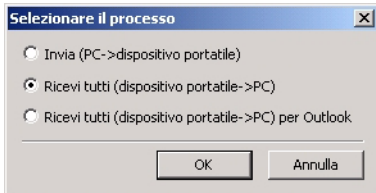
- **Selezione dei dati da trasferire**
Fare clic sull'icona dei dati da trasferire oppure selezionare il tipo di dati dal menu File.
- **Selezione della lingua**
Dopo aver selezionato "Opzioni"→ "Lingua", scegliere la lingua desiderata. Viene modificata la lingua visualizzata.
- **Selezione di un numero di porta COM**
Viene visualizzata la schermata "Seleziona porta COM", in cui selezionare un numero di porta COM.
Verificare il numero di porta COM assegnato a "NEC e606 USB OBEX port" nella schermata "Gestione periferiche".
- **Visualizzazione della versione del software**
Selezionare "Guida"→ "Informazioni sulla versione".
- **Chiusura del software e606 PC File Transfer**
Selezionare "File"→ "Esci" oppure fare clic su  nella parte superiore destra della schermata.

Ricezione dati (trasferimento dal telefono e606 al PC)

In questa sezione viene descritto come trasferire dati dal telefono e606 al PC. È possibile ricevere tutti i file di dati del tipo selezionato oppure esclusivamente i file selezionati.

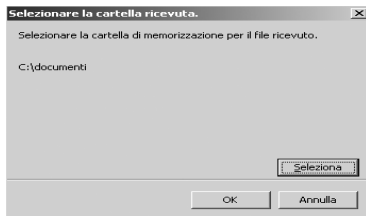
1. Dalla schermata principale selezionare il tipo di dati che si desidera ricevere (Contatti, Agenda, Suonerie, Video, Audio, Immagini o Voce).
 - Fare clic su un'icona oppure selezionare il tipo di dati che si desidera ricevere dal menu File.

2. Scegliere un'opzione di trasferimento dati tra quelle disponibili e fare clic su "OK".



- Per ricevere tutti i file di dati del tipo richiesto, selezionare "Ricevi tutti (Dispositivo portatile ->PC)".
 - Per ricevere alcuni file, selezionare "Ricevi file selezionati (Dispositivo portatile ->PC)". Questa opzione non è disponibile per dati di Contatti, Agenda e Suoneria.
 - Se è stata selezionata la voce "Contatti" al punto 1, viene visualizzata anche l'opzione "Ricevi tutti (Dispositivo portatile ->PC) per Outlook". Per importare i dati in Microsoft Outlook, selezionare questa opzione.
3. Selezionare la cartella del PC nella quale si desidera salvare i dati.
- Per utilizzare il nome della cartella visualizzato sulla schermata "Selezionare la cartella ricevuta", fare clic su OK.

- Per cambiare la cartella, fare clic su "Seleziona" e specificare un'altra cartella.

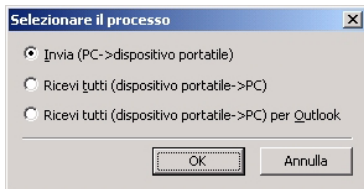


4. Quando sul PC viene visualizzata la schermata "Autenticazione", nel telefono e606 selezionare Menu→ Trasn. dati→ 0000 (codice predefinito di e606)→ AI/Dal PC. In tal modo viene sbloccato il database del telefono e viene consentito il trasferimento dei dati.
5. Tornare al PC/portatile e immettere il codice predefinito di e606 (0000) nella schermata "Autenticazione" e fare clic su "Scarica".
 - Se si è precedentemente selezionato "Ricevi tutti (Dispositivo portatile ->PC)" al punto 2, procedere al punto 7.
6. Immettere la password inserita al punto 4 nell'e606.
7. Dopo avere selezionato i file che si desidera ricevere, fare clic su "Scarica".
8. Quando viene visualizzata la voce "Ricevuto", il download è terminato. Fare clic su OK.

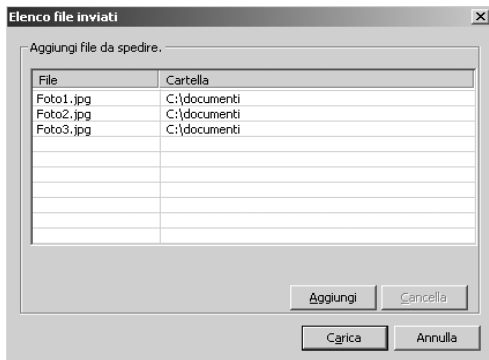
Invio dati (trasferimento dal PC al telefono e606)

In questa sezione viene illustrato come trasferire dati dal PC al telefono e606. Selezionare esclusivamente i file da inviare. (Non è possibile inviare tutti i file dal PC in una sola volta.)

1. Dalla schermata principale selezionare il tipo di dati che si desidera inviare (Contatti, Agenda, Suonerie, Video, Audio, Immagini o Voce).
 - Fare clic su un'icona o selezionare il tipo di dati che si desidera inviare dal menu File.
2. Dopo aver selezionato "Invia (PC->dispositivo portatile)", fare clic su "OK".



3. Dopo aver selezionato i file da inviare da "Elenco file inviati", fare clic su "Carica".



- Se il file che si desidera inviare non è incluso nell'elenco, aggiungerlo facendo clic su "Aggiungi".
4. Quando viene visualizzata la scritta "Inviato", il caricamento è stato completato. Fare clic su OK.

[Disinstallazione del software PC File Transfer](#)

Se si desidera disinstallare il software e606 PC File Transfer, procedere nel modo seguente:

1. Aprire il pannello di controllo.
2. Fare doppio clic sull'icona "Installazione applicazioni".
3. Eliminare "e606 PC file Transfer" dall'elenco.

Italia v3.0
MDY-000016-IAA1
Gennaio 2003 Terza edizione